

Programme « Place aux Agriculteurs »

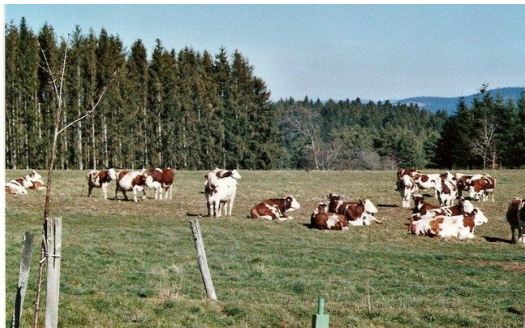
Du 11 au 13 juin 2015

Prendre ou créer une activité agricole en Auvergne ? Notre territoire vous offre des nombreuses opportunités d'installation !

Durant 3 jours, les professionnels de la création d'activité sont à votre écoute pour vous aider à monter votre projet.

Territoire d'accueil de la session :

La communauté de communes du Pays de Blesle et la communauté de communes du Plateau de la Chaise-Dieu



Jeudi 11 juin : à Blesle

Matin : Accueil des participants et prise de contact

9h : Accueil des participants autour d'un café

10h-10h30 : Présentation du territoire par les élus

10h30-12h : Présentation des participants (leurs parcours, projets, attentes) et échange avec les élus du territoire

Déjeuner : 12h – 13h30

Après-midi :

Dans l'après-midi vous aurez l'occasion de discuter avec différents interlocuteurs de la création pour confronter votre projet à la réalité du territoire et connaître les aides possibles :

14h : Intervention de la Chambre d'Agriculture : les démarches à la création d'activité (*Floralie MATIN – Service Installation, Catherine BAPT – Répertoire d'Installation*)

16h : Intervention de la SAFER Auvergne : les outils de la SAFER (*Myriam MANRY*)

A partir de 18h : visite de l'atelier collectif de découpe à Brioude

A partir de 19h30 : soirée conviviale (tous les participants + des personnes déjà installées)

Vendredi 12 juin : à Brioude

Cette journée sera consacrée à votre projet personnel : vous allez pouvoir visiter les affaires à reprendre et échanger avec des spécialistes de la création d'activité.

9h30 : statuts, monter son plan de financement, gérer son entreprise (animé par un cabinet comptable CER de Fontannes, à confirmer) : salle à dASA possible ?

11h30-12h : présentation du réseau dASA, terre de lien, les espaces testes agricoles

Déjeuner : au café lecture à Brioude

A partir de 14h : visite de fermes à reprendre (si projet de reprise) **ou visite de terrains/ locaux ou d'une activité similaire** (si projet de création)

Voir fiche de visite dans vos pochettes !

Soirée libre

Samedi 13 juin : à la Chaise-Dieu

9h – 11h : financer son projet (Crédit Agricole, à confirmer)

La banque, partenaire incontournable de la création d'activité, vous présente les démarches pour obtenir un prêt bancaire.

A partir de 11h30 : visite de l'abbaye village

Déjeuner :

Pendant le repas : retour sur les 3 jours, programmation de la suite de l'accompagnement pour chaque projet, prise de RV ...

14h : visite d'une ferme (Christiane et Patrice RASSAT à Baffour, à confirmer)

Fin du séjour : vers 15h30

